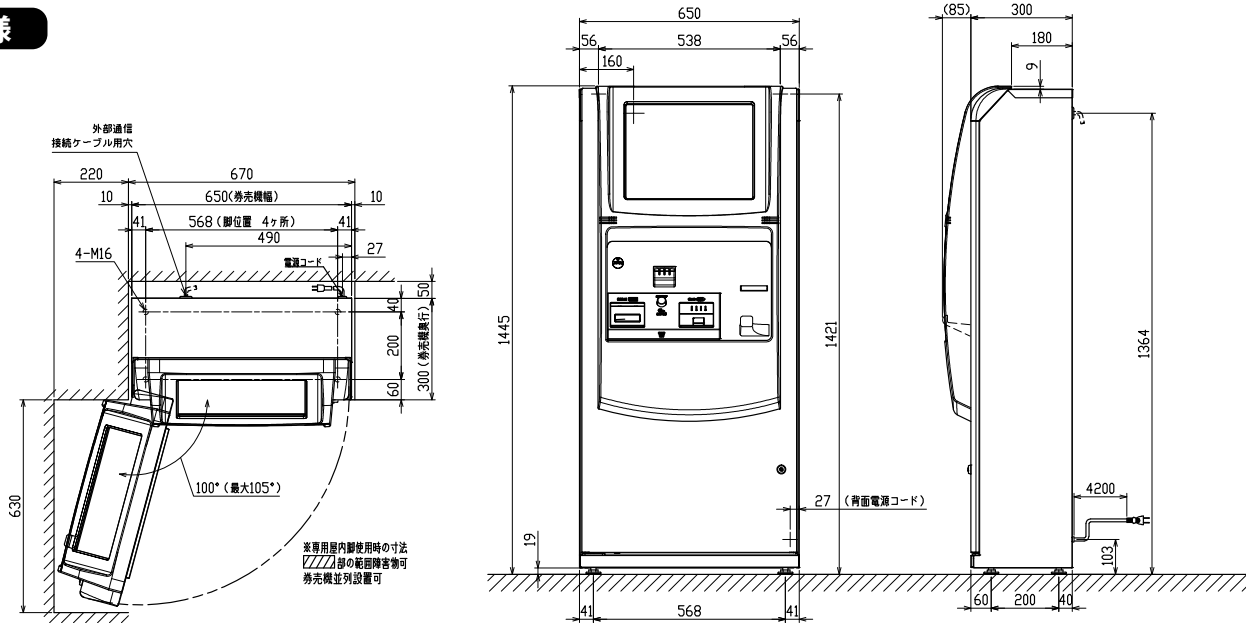


仕様



項目	内容	項目	内容
機種名(口座数)	TA-FX20NN(180口座) TA-FX10NN(180口座)	発券時間	1.5秒以下(30mm券)リレー方式
使用貨幣	10,000円/5,000円/2,000円/1,000円(TA-FX2の場合) 硬貨:500円/100円/50円/10円	集計機能	日計(口座別) 累計(口座別) グループ別日計(口座別) グループ別累計(口座別) 時間帯別口座別、金銭入出庫、 取引データ、エラー履歴、回収結果、操作履歴、設定情報、取消履歴
最大投入金額	999,990円	接客面	硬貨投入口、紙幣挿入口、券取出し口、硬貨取出し口、呼出しボタン、 紙幣取出口(TA-FX2)、ファンクションキースイッチ、返却ボタン、 接客用タッチパネルディスプレイ
価格設定	10円~999,990円(10円刻み)	寸法	650mm(W) × 300mm(D) × 1445mm(H) (最大突起部85mm) 上図参照
つり銭種類	紙幣:5,000円/1,000円(TA-FX2の場合) [硬貨:500円/100円/50円/10円]	質量	約129kg(TA-FX2)、約112kg(TA-FX1) (付属品含まず)
つり銭装置	ホッパー式(自動補給、環流式) 収容枚数[10円:約1,000枚][50円:約500枚] [100円:約1,000枚][500円:約300枚]	使用電源	AC100V±10% 50/60Hz
金庫収容枚数	紙幣[10,000円:約300枚][5,000円:約100枚] [1,000円:約800枚](TA-FX2の場合) 紙幣[1,000円:約800枚](TA-FX1の場合) 硬貨[500円:約1,000枚][100円:約1,500枚] [50円:約1,800枚][10円:約1,500枚]	消費電力	106/106W(TA-FX2)-101/101W(TA-FX1)
発券仕様	■用紙:感熱ロール紙(57.5mm×300m)×2巻 ■給紙方式:オートローディング方式 ■切替方式:口座別切替式、シングル式、リレー式 ■券サイズ:57.5×21.30,39.48,57.87 ■印字内容:日付、時間、価格、連続番号、その他任意文字 ■印字書体:ゴシック体、明朝体(項目単位選択) ■オプション:印刷済み券、縦ミシン目(30mm券以上)、横ミシン目	設置環境	■使用温度:5~40℃ ■保管温度:-10~60℃ ■使用湿度:35~90%RH(但し、結露しないこと) ■保管湿度:20~95%RH(但し、結露しないこと) ■設置場所:雨の直接かからない水平な場所(屋内に限る) ■接地工事:D種接地工事

オプション 縦ミシン目カッター、横ミシン目カッター、USBメモリー、マークセンサー、室内脚、上部看板

芝浦自販機 株式会社

本社工場 〒917-0077 福井県小浜市駅前町13-10
TEL:0770-53-3800 FAX:0770-53-3801
東京本社 〒108-0022 東京都港区海岸3-3-8 安田8号ビル
TEL:03-5765-6065 FAX:03-5765-6079

- 札幌営業所 〒060-0041 札幌市中央区大通東10-11-26 塚本ビル
TEL:011-252-2325 FAX:011-252-2338
- 東北営業所 〒983-0005 仙台市宮城野区福室3-33-14
TEL:022-388-9811 FAX:022-388-9813
- 首都圏支店 〒108-0022 東京都港区海岸3-3-8 安田8号ビル
TEL:03-5765-6069 FAX:03-5765-6072
- 千葉営業所 〒264-0025 千葉市若葉区都賀3-15-10 第二戸村ビル
TEL:043-233-0909 FAX:043-232-4393
- 神奈川営業所 〒247-0006 横浜市栄区空間2-5-1
TEL:045-893-3421 FAX:045-895-1044
- 北関東支店 〒331-0046 さいたま市西区宮前町1050-3
TEL:048-620-5545 FAX:048-623-1866
- 信越営業所 〒381-2205 長野市青木島町大塚884-1
TEL:026-286-6122 FAX:026-286-6124
- 関西支店 〒550-0014 大阪市西区北堀江2-1-11 久我ビル北館
TEL:06-6538-1778 FAX:06-6543-1538
- 中部支店 〒457-0056 名古屋南区本星崎町大道427-1
TEL:052-819-5188 FAX:052-822-6825
- 北陸営業所 〒920-0027 金沢市駅西新町3-9-26
TEL:076-263-9167 FAX:076-264-4681
- 中国営業所 〒730-0053 広島市中区東千田町2-9-57 広電タワービル
TEL:082-244-5543 FAX:082-249-4781
- 四国営業所 〒761-0102 高松市新田町甲2145-4
TEL:087-843-0343 FAX:087-843-7384
- 九州支店 〒812-0007 福岡市博多区東比恵3-4-2 ZS福岡ビル
TEL:092-475-1011 FAX:092-475-1088



本カタログに掲載の製品は環境マネジメントシステムISO14001及び品質保証マネジメントシステムISO9001の認証を取得した芝浦自販機株式会社小浜工場で製造されています。



使用時のご注意

- ご使用に先立ち、取扱説明書をよくお読みください。
- 仕様と異なる条件では、絶対に使用しないでください。
- 偽造貨幣による損害について、当社は一切補償しかねます。
- 品質向上のため、予告なしに外觀・仕様を一部変更することがあります。

お問い合わせは



クラス最上級 Idea



TA-FX
芝浦タッチパネル券売機 Series

Superior Receptionist Vender
SHIBAURA

質と美の融合

TA-FX
芝浦タッチパネル券売機 **Series**



分かりやすく、使いやすく。
視認性・操作性に優れた
「タッチパネル券売機」

より上質な接客を可能にした「タッチパネル券売機」がデビュー

洗練されたデザイン・メニュー画像・音声案内を取り入れ
従来の券売機機能以上の視認性と操作性を提供いたします。

店舗運営も円滑に行える様々なシステムを搭載。

施設や店舗の一員としてお役立ていただけます。

Value

19インチの大型画面タッチパネル

15・17インチが主流のタッチパネル券売機、

「見にくい・使いづらい」のお客様の声を反映して大型画面を採用しました。

分割された画面でも見にくさを解消しています。

商品写真も価値を損なうことなく美しく表示できます。



W h a t ' s N e x t ?
W h a t ' s D o i n g ?

Performance

写真を大きく取り入れた大きなボタン

分かりやすい商品表示で、お客様の購買意欲も高まり商売繁盛につながります。

大型画面だから創れた、大きなメニュー写真付のボタン、

付随する機能ボタンも分かりやすく大きく。

様々な画面での操作性も向上しています。



Design

グレーとシルバースタイルで上質に仕上げた外観

従来、白物が主流の券売機概念を払拭した高い意匠性を実現しています。

グレーのボディにシルバースタイルなフェースを搭載。

コンパクトでシンプルなデザインは、

様々な業種の様々なシーンでも違和感なく導入いただけます。



誰も、真似できないカタチがうまれました。

TA-FX
芝浦タッチパネル券売機 Series



業界初の画期的な先進発想。
話題騒然、驚きの楽しい機能。

みんなにやさしい使いやすさ、
キャラクターと音声のご案内。



画面のご案内は、かわいいキャラクターと
やさらかで安心感のある音声案内で対応、
人が発券すること以上の楽しさを表現しています。
小さなお子様からお年寄りまで、
オールエイジに支持される機能です。
大きな画面や音声で
「見やすく、分かりやすく、使いやすく」を
実現しています。

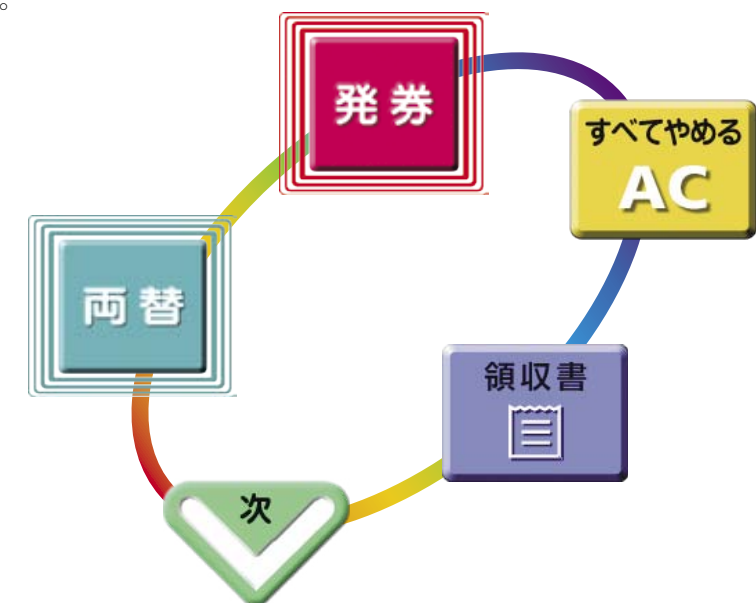


昔懐かしい回転ドラム式の金額表示も

業界初、タッチパネル画面に販売促進機能。
お客様が対象商品の副次的な飾り物やトッピングをお選びいただいた場合。
たとえば、ラーメンのどんぶりの中にトッピングが乗るとい、
大変ユニークで「思わず押しちゃいたくなる」販売促進に直結した機能を搭載しています。
お店の客単価をあげるアイデアとしてご利用いただけます。

使いやすさ・分かりやすさを追求
カラフルな色彩とアイコンのご案内。

複数のメニューでも安心してご使用いただけます。
画面内のボタンはカラフルな色での仕分けや
アイコンによる分類が可能です。
煩雑な使いづらさを色彩やイラストで解消した
ビジュアルナイズされたデザインです。
小さなお子様やお年寄りにも分かりやすい
画面に仕上がっています。



独自のアイデアが
選択自由なボタンパターンを実現。

券売機のパイオニアである
当社だから生み出されたアイデア。
6・9・12のボタンや従来の券売機と同じような配列の全メニュー表示など、
商品のアイテム数や商品選択の頻度により、
ボタンパターンがご選びいただけます。
ボタンパターンはお客様ご自身で自由に変えられますので、
季節商品の追加などによる調整も可能です。

多彩なアイデアが、最新性能へ誘います。

メニュー画面のボタンにも 細やかな配慮を実現しました。

商品に合わせて選べるメニュー文字。

ボタンに使用されるメニュー文字は、明朝体やゴシック体の太文字やまる文字など5書体からお選びいただけます。商品イメージに合った文字が選択・設定できます。

購入商品が一目で分かるボタンの表示。

メニュー画面の購入商品をタッチすると右上にカートマークが表示されます。お客様の間違い購入を未然に防ぐことができます。

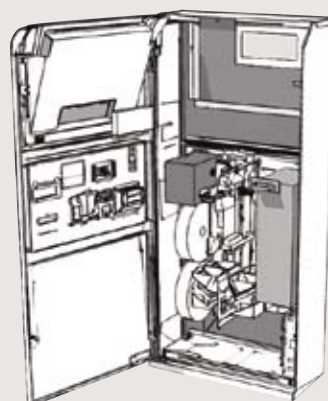
売切れ商品には、インパクトのある売切れマーク。

売切れ商品にはよく分かる売切れ表示のマークを採用。メニュー画面での売切れのトラブルを未然に防ぎます。



突然おこる故障や売切れ操作も タッチパネル画面で対応。

故障診断機能を搭載、機械の故障時に対応し故障箇所を画面に表示します。慌てず適切な処置をしていただけるための機能です。また、売切れの場合も扉を開けずにファンクションキーによる設定が可能です。



おしながき風な全メニューや お持ち帰りボタンもワンタッチ

画面左下に、お持ち帰りや割引クーポンなどに対応できるワンタッチボタンを用意。また、全メニューボタンの切替により、お店にあるすべてのメニューを表示し、おしながき風に一目で商品を探しだせるような工夫がされています。



KA-Σの基本機能は同機以上に対応。

従来の券売機の機能、ミシン目対応や領収書・両替機能などは搭載済み。より幅広いニーズにお応えできる「タッチパネル券売機」としてご使用いただけます。

各種設定画面で 手間のない設定。

各種設定は、本体の画面上で行うことができます。また、パソコンであらかじめ設定し、USBでの取り込みもできます。ボタンの配置や写真の取り込みなど画面を見ながら簡単に設定できます。



朝・昼・夜の販売時間で メニュー画面が変更可能。

モーニングタイム・ランチタイム・ディナータイムなど時間帯によりメッセージや静止画像、メニューボタンの切替えが設定できます。それぞれの時間帯には、必要なメニューボタンのみの表示が可能となります。



先払い、後払いの 購入方式が選べます。

従来の券売機方式、先に現金を投入して商品を選び「ボタンを押す」方式と、先にタッチパネルの案内に従い商品を選び清算「お金を入れる」方式のいずれかを設定により、お選びいただけます。



LANやUSBによる ファイル取得機能。

売上速報・メニュー送信機能などネットワーク接続により、店舗の売上を閲覧・ファイル取得などができます。FTPによるCSVファイル取得機能もあり、日計・累計・金銭入庫・回収(硬貨)情報・発券ログなどのLANによる取得が可能となっています。



オーダーをいち早く厨房へ、機能的なオプション機器。

オーダーリングシステム SO-1

券売機で販売されたチケット情報を厨房のタッチパネルPCへ配信表示。大型ディスプレイへの表示も可能です。



売切れコントローラー UC-Σ

券売機メニューの売切れを遠隔操作。プリンターを組合せることで厨房へすばやくオーダーを知らせます。



株式会社タック 特許第3867208号使用許可承認済

高性能 & 簡単操作、先進技術を凝縮しました。

